



IX

부록

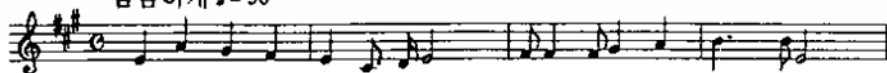
- 교가
- 교표 해설

가톨릭대학교 교 가

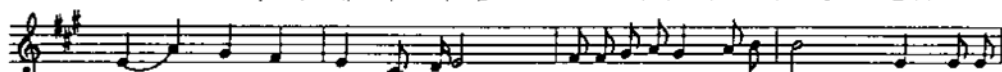
김수환 작사

최병철 작곡

느림하게 ♩ = 90



하느님이 자어 내신 아름다운 세상에서
 선조들이 믿음으로 지켜 오신 이 땅에서
 너와 내가 배움으로 하나 되는 이 좋은 곳



하늘처럼 높은 이상 푸른꿈을 가슴에 품고 우리
 바다처럼 넓은 마음 푸른젊음출렁이면 서 우리
 산처럼어진인내 푸른의지우뚝세우고 우리



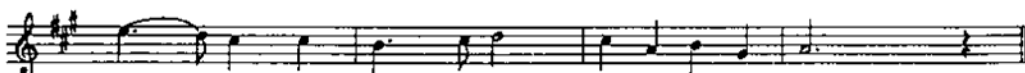
모두 힘차 - 게 의연하 계손잡고가 자
 모두 힘차 - 게 울 - 곧 계손잡고가 자 아!
 모두 힘차 - 게 기 - 뻘 계손잡고가 자



드높이 빛나리라 가톨릭대학교 진



리의길 사랑의길 봉사의길로 겨



레 - 와 온 우리의 빛이 되리라



가톨릭대학교 교표 해설

■ UI 설명

- 가톨릭대학교의 UI는 직선과 곡선의 조화로운 만남을 통한 절제미와 함께 '한국적인 이미지가 세계적인 이미지'라는 콘셉트로 전통적인 한국의 이미지를 현대적으로 재해석함으로써 '세계로 도약하는 가톨릭대학교'의 비전을 표현하고 있다.

■ 색상 설명

- 'Intelligent Blue'를 기본 색상으로 지적인 이미지의 블루와 깨끗한 이미지의 화이트 컬러를 사용하고 그레이와 은색을 보조 색상으로 사용한다.
블루 컬러의 심별은 깊은 전통을 바탕으로 젊고 진취적으로 성장하는 가톨릭대학교의 이미지를 나타낸다.

■ 심볼 형태

- 대부분 원형과 방패 형태인 타 대학의 기존 UI와 차별화시키기 위해 채택된 형태이다.

■ 중앙의 '가톨릭' 격자무늬

- 날줄과 씨줄이 엮인 형상과 같이 세포가 엮인 모형을 상징한다. 이를 통해 생명의 의미를 내포하는 동시에 '가톨릭'이라는 한글 조합으로 전통과 현대의 조화를 표현했다.

가톨릭대학교 요람 2020~2021

2020년 9월 29일 인쇄
2020년 9월 30일 발행
발행인 원 중 철
발행처 가톨릭대학교 교무처

성신교정 : 03083(구 110-758) 서울특별시 종로구 창경궁로 296-12

☎ (02)740-9714 (代) FAX (02)741-2801

성심교정 : 14662(구 420-743) 경기도 부천시 지봉로 43

☎ (02)2164-4114 (代) FAX (02)2164-4111

성의교정 : 06591(구 137-701) 서울특별시 서초구 반포대로 222

☎ (02)2258-7114 (代) FAX (02)532-6537