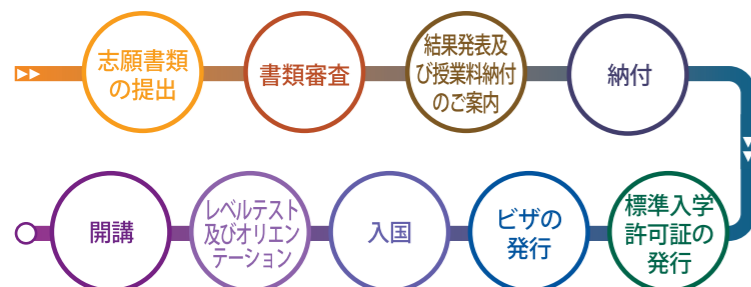


Registration

登録手続き



提出書類

カトリック大学韓国語教育センターホームページの「登録のご案内」をご参考ください。

<http://oia.catholic.ac.kr>

学費

過程	受付費	授業料	
1学期	60,000ウォン (最初1回納付、払い戻し不可)	一般授業料	1,300,000ウォン
		カトリック系 聖職者	650,000ウォン (50%減免)

学内の寮費用

人室	6个月
4人部屋	1,161,000ウォン
3人部屋	1,529,000ウォン
2人部屋	1,835,000ウォン

納付のご案内

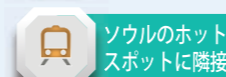
銀行名	ウリ銀行
口座番号	1005-901-042223
口座名義人	カトリック大学 韓国語教育センター
SWIFT CODE	HVBKRSSE
支店名	ウリ銀行 カトリック大学支店

Location



国際空港
近くの立地

インチョン国際空港 ↔ カトリック大学: 車で50分
キンポ国際空港 ↔ カトリック大学: 車で25分



ソウルのホット
スポットに隣接

シンドリム ↔ カトリック大学: 地下鉄で20分
ホンデ ↔ カトリック大学: 地下鉄で35分
カンナム ↔ カトリック大学: 地下鉄で40分
イテウォン ↔ カトリック大学: 地下鉄で40分

Contact Us

カトリック大学 韓国語教育センター

-  住所 43-1 Jibong-ro, Wonmi-gu, Bucheon-si, Gyonggi-do, 420-743
-  ホームページ <http://oia.catholic.ac.kr>
-  電話 +82-2-2164-4817~8
-  ファックス +82-2-2164-4773
-  メール klec@catholic.ac.kr
-  フェースブック <https://www.facebook.com/CUKOIA/>
-  ユーチューブ 「Global CUKグローバルック」で検索

<http://oia.catholic.ac.kr>

Korean
Language
Education
Center

KL EC

カトリック大学
韓国語教育センター



About CUK

 <p>設立 韓国初の西欧式高等教育機関</p>	 <p>国際交流 44カ国 242カ校</p>	 <p>在学生 10,717名</p>
 <p>2021QS世界 大学ランキング 国内13位</p>	 <p>大学革新支援 事業年次評価 最優秀Aランク</p>	 <p>教育国際化力量 認証制度 教育部の認証大学</p>

About KLEC

<p>多様なカリキュラム</p> <ul style="list-style-type: none"> 体系的な4学期制の定期コース(10週) 充実した短期コース(2週) TOPIK取得のための特別深化コース 本校独自の韓国語能力試験(CUK-TOPIK)での評価を実施
<p>進学、相談制度</p> <ul style="list-style-type: none"> 本校進学のための体系的な相談制度 語学研修コースからの進学の場合、追加奨学金制度を実施 専門研究員による学業管理及び生活相談
<p>文化体験</p> <ul style="list-style-type: none"> 季節ごとの様々な文化体験(地域祭り、テーマパーク、韓国伝統文化体験) 毎学期、様々なレベル別特別授業を構成 韓国語ハンマダン祭りプログラム
<p>国際交流サークル</p> <ul style="list-style-type: none"> カトリック大学在学生との交流 多様で幅広い生活ケア、語学学習の補助 本校独自のプログラムを企画/進行
<p>快適な学生寮</p> <ul style="list-style-type: none"> 語学教育の講義室と同じ建物にある学生寮 2人室/3人室/4人室など多様な構成 ソウル圏内の他の大学に比べ割安な寮費
<p>福祉及びアメニティ施設</p> <ul style="list-style-type: none"> 本校の図書館及び学術情報、閲覧室の利用が可能 校内にコンビニ、体育館、カフェ、ラウンジ、保健施設が完備 研修生は団体保険への加入が可能(希望者に限る)

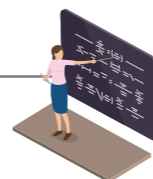
Why CUK KLEC?

文化と交通の中心に立地



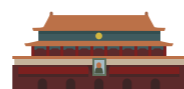
- ソウルと空港の中間地点
- 都会の喧騒から離れ静かに勉強に集中できる立地条件
- 富川国際ファンタスティック映画祭、富川国際アニメーションフェスティバル、富川国際漫画フェスティバルなど文化コンテンツ都市で受ける語学授業

特色のある語学堂の授業構成



- 生きた韓国語授業と韓国文化体験プログラムで構成
- 講師全員、韓国語教育の修士/博士号取得者で構成

Student Comments



DONG FUJIA / 中国

一番良かったのは、学校の立地です。学校のすぐ隣が居住地域だったため静かで、まるで韓国人になったかのような気分で日常を過ごせました。

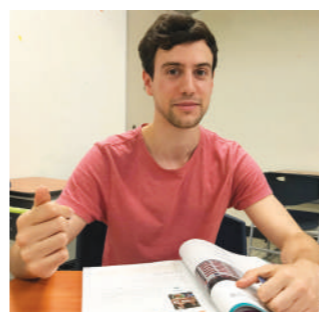
授業は小規模で、家族のような雰囲気がとても良かったです。先生が学生一人一人に気を使ってくださって、私たちももっと授業に集中できました。特に私は、韓国語が全く話せなかったのに、コミュニケーションが取れるよう最後まで手伝ってくださり、熱心に教えてくださったため、勉強にも追いつくことができました。学校の施設の中では図書館が一番好きでした。課題の多い日はクラスメイトのみんなや学習サポーターのお友達と一緒に勉強したりして、多くの時間を図書館で過ごしました。



DE STEFANO FEDERICO / イタリア

勉強に集中できる環境が素晴らしかったです。

複雑なソウルのど真ん中よりは、ソウルからも近く、自然に囲まれた場所がいいと考えカトリック大学のキャンパスを選択しました。1年間の留学中、勉強に集中できる環境を作ってくれたおかげで、体もずいぶん丈夫になりました。イタリアに戻って大学を卒業したら、言語や経済に関する大学院に進学しようと考えています。その時は、カトリック大学の韓国語学堂で習った韓国語がとても役に立つと思います。



Course

各レベルのご紹介

1級	<ul style="list-style-type: none"> 基礎会話と聞き取りの練習をします。 日常生活に必要なもっとも基礎的な韓国語を学びます。
2級	<ul style="list-style-type: none"> 基本となる文章構造を学びます。 韓国文化及び韓国生活への適応能力を伸ばします。
3級	<ul style="list-style-type: none"> 簡単な文章を読んで理解し、短い文章を書くことができます。 無理なく生活できるレベルの韓国語を身に付けます。
4級	<ul style="list-style-type: none"> 短い随筆、新聞記事などの読み方を学びます。 韓国の政治、経済、社会、文化などについて自分の主張を表現できます。
5級	<ul style="list-style-type: none"> 様々なテーマについて討論学習を行います。 日常生活において不自由なく意思疎通ができます。
6級	<ul style="list-style-type: none"> 専門的な内容を無理なく消化できます。 韓国語の独特な表現や慣用語表現が使えます。

学期日程

学期	開講	閉講	募集期間	
			海外居住者	韓国国内居住者
春	3月初旬	5月中旬	1月中旬	2月末
夏	6月初旬	8月中旬	4月中旬	5月末
秋	9月初旬	11月中旬	7月中旬	8月末
冬	12月初旬	2月中旬	10月中旬	11月末

* 受付期間は国別に違うことがありますので、別途お問い合わせください。

学習日程

区分	授業日数	授業時間	授業期間
一学期	月～金曜日	09:00-13:00	10週(200時間)

